

東京飲食生衛

TOKYO INSHOKU SEIEI

2014年(平成26年)年4回発行

5月25日 74号

東京都飲食業生活衛生同業組合

〒104-0045 東京都中央区築地6-20-6
中央卸市場第2低温ビル 316号
電話 東京(03)3541-6619
発行人 理事長 原田 啓助
http://www.touinshoku.or.jp/

7 小規模事業者持続化補助金
50万上限に、Web広告、販促チラシでも使える「使い勝手の良い」補助金が登場

本紙の主な記事

- 1** 新春恒例、新年宴会と組合員講習会を開催
- 3** 各支部新年宴会、ブロック会写真レポート
- 4** 女性部主催第1回料理教室開催
- 6** MCPC Awards、組合が受賞!!



平成26年新年宴会開催

東京都飲食業組合の新年講演会および新年宴会が、2014年2月26日に新宿京王プラザホテルにて行われました。国会議員・都議会議員をはじめとする来賓の方々をはじめ、多くの組合員が参加、新年を飾るにふさわしい会となりました。

今回が就任して始めての新年宴会となった原田理事長は挨拶で「今年経済状況が好転へと向かい、その影響が飲食業界にも波及していくことにも期待を抱いている」と、昨年来のアベノミクス効果飲食業界に波及してくるのには一定のラグがあることを踏まえながらの景気好転に期待し、この一年が終わった時に良い年であったと振り返られる年にしたいと抱負を語りました。

昨年からは始まっている組合の活性化へ向けた取り組みとして「組合の案内」と「組合会員之証」が新しくなったこと、組合関係紙がカラー化され、年4回発行となることなども発表。

宴会後半では参加者に合計250本以上の豪華商品があたる毎年恒例の抽選会も行われ、終始賑わいの絶えない宴となりました。



久住さんはテレビドラママ化された『孤独のグルメ』の原作者でもあり、放映されたテレビ番組でも使用されたスクリーン・トーンズの曲や親しみのある楽曲を披露し会場を盛り上げてくれました。久住さんが描く『孤独のグルメ』は主人公が様々な飲食店を訪れ食事をやる物語。もしかしたら久住さんの漫画の中に、今後当組合員のお店が登場する機会もあるかもしれません。

今回の新年宴会では、漫画家でミュージシャンでもある久住昌之率いるスクリーン・トーンズの演奏が行われました。

「孤独のグルメ」で話題の漫画家バンド、スクリーン・トーンズも登場



お客様の満足度を向上させる

お店のたばこ対策についてお困りごとはありませんか？

たばこを吸う方も吸わない方もお互いに気持ちよく共存できる社会の形成をめざすJTでは、飲食店等の様々な事業者の皆様方からの分煙などに関するご相談、ご質問をお受けする

『分煙コンサルティング』を無償で行っています。



分煙環境に関するご相談件数は、2004年の活動開始以降、毎年300~500件にのぼります。ご相談いただく内容は様々で、具体的なコンサルティングのご相談も含め、多岐にわたります。

分煙することでどんなメリットがあるの？

喫煙スペースからの煙やニオイの漏れを防止する方法はあるの？

分煙したいが、どんな設備を導入したらいいかわからない

たばこに関する法律や自治体条例等の動向を知りたい



お気軽にお問い合わせ下さい。

お電話によるお問い合わせ

日本たばこ産業株式会社 お客様相談センター

電話番号 03-5572-3336 受付時間 平日 9:00~17:40
休業日 土日祝日、創立記念日(6月最初の平日)、12月30日~1月4日

ひとのときを、想う。 JT

第10回 組合員講習会開催

阪神・淡路大震災の教訓と、東日本大震災復興、そして将来に向けて

毎年恒例となった新春の組合員講習会も今回で10回目を迎えました。

この講習会は開始当時の理事長のはからいにより始まり、今回の開会の挨拶を述べた前田副理事長は第1回から関わり続けてきています。当時は青年部部長を務めていた前田副理事長

は、始まった当初を振り返り、第1回講習会のために大阪へ取材に出かけた思い出を語りながら、第10回に至る講習会を振り返りました。

今回の講習会では東日本大震災の支援の一環として進められている「PCを利用した魚の直接仕入れ」の紹介と、阪

神・淡路大震災から20年目を迎えた神戸の実状を紹介する「神戸復興の真実」の2本のビデオの上映が行われ、参加者からは熱心に質問する姿が見受けられました。

今回の講習会は、「もし東京が震災に襲われたら、自分たちの手で動かす」、危機を乗り越え

ることはできない。我々に何が出来るのか、組合員一人一人が考える機会として受け止めて欲しい」という趣旨から込めて開催されたものです。震災をキーワードに過去から現在、そしてこれからを見据えた、10回目を記念するに相応しい講習会となりました。



阪神・淡路大地震から今年で20年目を迎えます。神戸市内の長田区は震災によって発生した火事により、商店街がほぼ全焼しました。

あれから20年、現在の長田区の姿を「神戸復興の真実」では紹介。

焼け野原となった長田区は市役所主導による再開発が進められ、現在はマンションやビルが立ち

阪神・淡路大震災から20年 神戸復興の真実の姿問う

並び、見た目は復興を成し遂げたように見えるそうです。しかし、震災前にあった商店街と、そこ

多くは、土建行政による箱物型の復興は見通しが甘く、想像を超えた苦難が続いていると語りま

沢山いるのが実状です。今回の取材は、「復興」とは何かを考えさせる内容でした。長田地区の真実の姿は、これから迎える東北地方の復興、そしていつか東京にも起こるかもしれない震災について、行政任せにせず、私

に集う人々の賑わいはなくなってしまう。長田地区で震災前から商売を営んでいた人々の

す。売上は伸び悩み、借入の返済や家賃の支払いでこれ以上商売を続けることのできない事業主が

となりました。

飲食業組合員の皆様へ

(公財)東京都生活衛生営業指導センター

平成26年度 パソコン講習会(前期)のご案内

★ Facebook、タブレット講座を新たに開始しました。
★ ワード、エクセル講座の日曜日開催を始めました。

指導センターでは、生衛業の皆様方が、経営の実務などにパソコンを活用していただけるようパソコン講習会を毎年実施しています。平成26年度(前期)の受講生を募集しますのでお申込みください。

各講座とも、定員制(14名又は10名)で、申込みの先着順となります。受講者となった方のみ、指導センターから講習会開催日の前月初旬に「受付確認書」をお送りします。「受付確認書」が届きましたら、定められた期日までに受講料をお振込みください。振込の確認ができない場合、受講者の取消しをさせていただきますので十分ご注意ください。

なお、定員に達した場合は、希望によりキャンセル待ちもお受けします。キャンセル等で空きができた場合のみ、お電話でご連絡します。

◆ 講座名・開催日等 ◆

裏面「平成26年度 パソコン講習会(前期)日程表」をご覧ください。

◆ コースのご案内 ◆

1 初心者・基礎から学習したい方へのご案内

A 初心者コース

- ① ここから始める! パソコン入門コース Windows7編
<パソコンを使う上で基本的なソフトの一つである「Windows7」の機能・使い方を基本から学習します。>

イ 基礎コース

(基礎からじっくり入門編、お手持ちのパソコンソフトのバージョンに合わせて選択してください。)

- ① ワード基礎コース (Word 2010)
- ② ワード基礎コース (Word 2013)
<ワープロソフト「ワード」の2010バージョン、2013バージョンを使用して、「最初の一步」から「基本テクニック」までを学習します。>
- ③ エクセル基礎コース (Excel 2010)
- ④ エクセル基礎コース (Excel 2013)
<表計算ソフト「エクセル」の2010バージョン、2013バージョンを使用して、「最初の一步」から関数の使い方、グラフ作成までの「基本テクニック」を学習します。>
- ⑤ 安心して使うFacebook
<Facebookをこれから使い始める方や使い始めたがなかなか活用できないと感じている方などが安心して使えるよう学習します。>
- ⑥ 今から始めるタブレット(iPad)
<初めてiPadを使う方に基本操作から便利なツールの使い方などを学習します。>

2 中級、活用・応用コースを学習したい方へのご案内

(ご注意: 初心者①・基礎コース①又は②の内容まで理解している方を対象とした講座の進め方となりますので、十分ご注意ください。)

A 中級コース

- ① 集客アップ! ポップ、チラシ作成コース (Word2010編)

イ 活用・応用コース

- ① ホームページ作成コース(ソフトはホームページビルダー)
(注) ホームページ作成コースは2日間となります(1日だけの受講はできません。)
- ② コツ伝授! デジタル写真自由自在コース (Word2007)



平成26年度パソコン講習会(前期)日程表

コース	講座名	定員	曜日	開催日	申込締切日	受講料
1	ここから始める! パソコン入門コースWindows7編	14	月	6月30日	6月16日	1,200円
2	ここから始める! パソコン入門コースWindows7編	14	火	7月1日	6月17日	1,200円
3	ワード基礎コース (Word 2010)	14	火	7月7日	6月23日	1,200円
4	ワード基礎コース (Word 2013)	14	火	7月8日	6月24日	1,200円
5	ワード基礎コース (Word 2013)	14	日	7月13日	6月27日	1,200円
6	エクセル基礎コース (Excel2010)	14	火	7月14日	6月30日	1,200円
7	エクセル基礎コース (Excel2013)	14	日	7月27日	7月12日	1,200円
8	エクセル基礎コース (Excel2013)	14	火	8月5日	7月22日	1,200円
9	安心して使うFacebook	10	火	7月15日	7月1日	1,400円
10	今から始めるタブレット (iPad)	10	火	7月28日	7月14日	1,300円
11	今から始めるタブレット (iPad)	10	火	7月29日	7月14日	1,300円
12	集客アップ! ポップ、チラシ作成コース (Word 2010編)	14	火	9月30日	9月16日	1,200円
13	ホームページ作成コース (ホームページビルダー)	14	月	9月1日-8日の2日間	8月18日	2,500円
14	ホームページ作成コース (ホームページビルダー)	14	火	9月2日-9日の2日間	8月19日	2,500円
15	コツ伝授! デジタル写真自由自在コース (Word 2007)	14	火	9月16日	9月2日	2,000円
16	コツ伝授! デジタル写真自由自在コース (Word 2007)	14	月	9月22日	9月8日	2,000円

※ 講習時間はいずれのコースとも午前9時30分から午後4時30分です。
※ 受講ご希望のコース番号、講座名を下記受講申込書へご記入ください。

- ◆ 会場 港区海岸1-16-1 (ニューピア竹芝サウスタワー14階) 富士通エフ・オー・エム(株) 新交通ゆりかもめ竹芝駅から徒歩1分、JR浜松町駅(北口)から徒歩8分 都営地下鉄大江戸線 大門駅(B2出口)から徒歩8分
- ◆ 申込方法 下記「受講申込書」にご記入の上、貴組合事務所にFAX又は電話でお申し込みください。

受講申込書

☆あなたのお名前、住所、電話番号、FAX番号をお忘れなく記入してください(楷書ではっきりと)。
☆申込書は、切り取らずにそのまま、下記組合事務所にFAX送信してください。

お名前	フリガナ
所属組合名	東京都飲食業生活衛生同業組合 (支部名:)
住所	〒 (注) 受付確認書等の郵送先を記入 (お店の場合は店名を必ず記入して下さい) (店名)
電話番号	FAX

受講申込みコース	コース番号	講座名	コース番号	講座名
	①		②	
	③		④	

★必ずお読みください★
(注意)
※上記に必要事項をご記入の上、組合事務所にFAX(03-3545-9733)をお願いします。
※申込み後の取消、変更等は、速やかに組合事務所にご連絡ください。
※受講生となった場合、指導センターから講習会開催日の前月初旬に「受付確認書」が送付されます。確認書に記載されている指定口座に期日までに受講料をお振込みください。期日までに振込の確認ができない場合、受講生の決定を取消させていただきますので、十分ご注意ください。
※受講料振込後に申込みを取消された場合、返却に必要な振込手数料を差引いた残額を返金します。ただし、申込締切日後に取消された場合は、教材をお送りします(受講料は返却できません)。
※受講料振込後、富士通エフ・オー・エム(株)から受講票、会場案内などが講習日の7日位前に郵送されます。

新春恒例 平成26年新年宴会、各支部で開催



西東京ブロック会

中央ブロック会

城北ブロック会



城西ブロック会

城東ブロック会

城南ブロック会



各6ブロック会開催フォトレポート

女性部主催で初の試み、 第1回料理教室を開催

吉祥寺マノ料理学園 季節の4品を紹介

春の気配も感じられるようになった3月4日、マノ料理学園にて第一回女性部主催料理教室が行われました。

自らの活動として動き出したもの。お店で提供できるようなおつまみや季節の一品を学びたいという組合員の声にこたえ、かたちで実現しました。

会場となった吉祥寺のマノ料理学園には29名の参加者が訪れ、マノ料理学園の副園長である間野実花さんが今回の講師を務めました。

料理教室は組合の活性化を目指して、女性部独

今回は春の到来に合わせて、ハムとチーズをほんだ豚ロースのコルドンブルー風、ニューイングランド風のアサリのチャウダー、アスパラガスやパプリカにスナップえん

どうを使った野菜のバスケットサラダ、コーヒゼリーの4品が紹介され、旬の食材を活かした献立が組まれました。

間野先生による調理の実演が行われたあと、受講生たちも各テーブルで日頃の商売で鍛えた腕前を振るいながら、一緒に



参加した参加者同士、交流を深めつつ調理は進められました。

それぞれのテーブルごとに料理が完成した後

第3回iPad講習会

参加者多数で開催規模を拡大、 ラクラク使える音声入力に注目集まる

第3回「iPad講習会」が、3月17日に行われま

が、今回は25名以上が参加。事前に用意していた席はすべて埋まり、追加席を設けるほど盛況な講習会となりました。

この「iPad講習会」は2014年の東京都飲食業生活衛生同業組合の新たな取り組みの一つとして提案され、昨年度より進められているiPadを利用した魚の直接仕入への、より多くの組合員の参加増進を目指して企画されました。

講習内容は、iPadの基本操作から始まり、文字入力や編集、テレビ電話の機能を果たすFaceTimeの紹介に加え、クレジットカード決済がより便利になるPaypal Hereの紹介や、遠隔地からも利用できる監視力

講師の先生方にサポートして頂いたり、教え合

いながら、参加したみなさんは笑顔を見せながら、熱心に講習に取り組んでいました。

「iPad講習会」はこれからも予定されており、iPadを使ったことの無い人から、日常的に活用している人まで、様々な習熟度の方々の参加を待ちしております。

今回は5月26日14時半から、飯田橋・白王ビルで開催予定です。iPadをお持ちでなくても、ご参加いただけます。



「iPad講習会」は2014年の東京都飲食業生活衛生同業組合の新たな取り組みの一つとして提案され、昨年度より進められているiPadを利用した魚の直接仕入への、より多くの組合員の参加増進を目指して企画されました。

講習内容は、iPadの基本操作から始まり、文字入力や編集、テレビ電話の機能を果たすFaceTimeの紹介に加え、クレジットカード決済がより便利になるPaypal Hereの紹介や、遠隔地からも利用できる監視力



理事・支部長会、 正副・常任役員会開催

正副・常任役員会を平成26年4月24日に、理事・支部長会を同4月30日に飯田橋・白王ビルで開催

し、6月23日に新宿・京王プラザホテルで開催予定の総代会について、詳細を確認しました。

赤坂チャリティマラソン

赤坂支部、支部長堀込氏運営委員長

この大会は、ランニングを通して健康増進を測ることを目的とし、記録よりも完走することを第一とした市民マラソンとして開催されています。

また、今回は東日本大震災復興応援の一環として、参加費千円が(チビッコランを除く)が「あしなが育英会」を通じて「東日本大震災・津波児童支

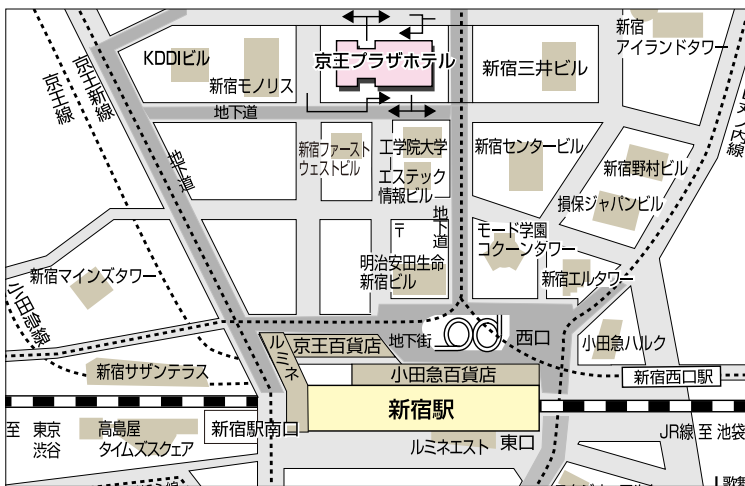
援」に役立てられました。赤坂に設けられた特設会場には、320名が参加。参加競技は、小学3年生から6年生を対象としたチビッコラン、中学生以上を対象とした健康ラン、仮装して15分以内のゴールを目指す仮装ラン、20歳以上の成人を対象としたコースを3周するチャレンジラン、3人

組で順位を競うチャレンジ伝の5つの種目が行われました。

コースは一ツ木通り、桜坂などを含む赤坂5丁目を巡る一周1.3km。

今回の招待選手として、シドニーオリンピック銀メダリストのエリック・ワイナイナが参加しました。

当組合からは赤坂支部が参加。堀込一之支部長がマラソン大会の運営委員長を務めました。



総代会・懇親会

開催日	平成26年6月23日(月)
場所	新宿・京王プラザホテル
時間	総代会：13:30～(南館4F 錦の間) 懇親会：15:00～(本館5F コンコルドボールルーム)
会費	11,000円

青年部・女性部合同ゴルフコンペ

開催日	平成26年10月2日(木)
場所	若洲ゴルフリンクス
組数	8組(32名)
その他	時間・参加費等は次号で案内

総代会、6月23日に新宿で開催

青年部・女性部合同ゴルフコンペ、今年も10月に開催決定、詳細は次号で発表!

平成26年度の東京都飲食業生活衛生同業組合・総代会、および懇親会を新宿・京王プラザホテルにて開催致します。お誘い合わせのうえ、奮ってご参加ください。

また、毎年恒例の青年部・女性部合同ゴルフコンペの日程が決定いたしました。開催時間・参加費など、詳細は次号にてご案内致しますので、本コンペへ参加を希望される方は、続報を楽しみにお待ちください。

各支部の皆様の活動をお知らせください

東京飲食生衛では各支部で行われているイベント・催し物の取材も承っております。奮ってご連絡ください。取材の依頼や詳しいお問い合わせ、情報提供は、組合本部までお願い致します。

東京飲食生衛・情報受付窓口
〒104-0045 東京都中央区築地6-20-6 中央卸市場第2低温ビル 316号
電話 東京(03)3541-6619
FAX 東京(03)3545-9733
<http://www.touinshoku.or.jp/>

新登場

入院前後の通院も保障。
ちゃんと応える医療保険 NEVER

女性特有の病気に強い。
ちゃんと応える医療保険 Lady's EVER

特長1 **入院保障**
日帰り入院から保障、5日未満の入院の場合「一律5日分」をお支払い。
*一定期間内に再入院した場合の入院給付金のお支払いについては、パンフレット(契約概要)をご確認ください。

特長2 **通院保障** (通院ありプランの場合)
入院前後の通院を保障します。

特長3 **レディースEVER**
女性特有の病気で入院した場合、上乘せして保障します。

(財) 全国生活衛生営業指導センター賛助会員
東京都生活衛生同業組合連合会 賛助会員

■ アフラック (アメリカファミリー生命) 募集代理店
(株) ユニバーサルファミリー
〒164-0012 中野区本町 4-45-9 ユニバーサルビル
TEL 0120-12-6561 ユニバーサルファミリー 検索

お申込・お問合せは
または、フリーダイヤルまで!

東京都飲食業生活衛生同業組合 指定酒販店

株式会社 モトハラ

TEL 03-5813-3320 FAX 03-5813-3321
東京都足立区千住元町1-13

酒類・食品業務用卸販売

清酒	(全国有名銘柄品 地酒 他)
ビール	(アサヒ・麒麟・サッポロ・サントリー) 輸入ビール
生ビール	(アサヒ・麒麟・サッポロ・サントリー) 特約店
焼酎	(甲類・乙類) 米・麦・そば・とうもろこし・いも・ごま他
洋酒	(サントリー・ニッカ・シーグラム・メルシャン) 輸入洋酒
飲料水・調味料	
食品	(冷凍食品) 全般・米

東京都内全域に、全てをそろえて毎日配送しています。

iPadによる鮮魚仕入システム、工夫と効果に高い評価を受ける MCPC AWARD 2014、 ユーザー部門モバイル中小企業賞を組合が受賞

「iPadによる鮮魚仕入システム」が、MCPC Award 2014でユーザー部門のモバイル中小企業賞を受賞致しました。

MCPC Awardは、モバイルコンピュータインテック推進コンソーシアム(MCPC)が、モバイルコンピュータの導入で成果をあげている事例を表彰し、モバイルコンピュータの更なる普及促進を図って毎年行

われているもの。

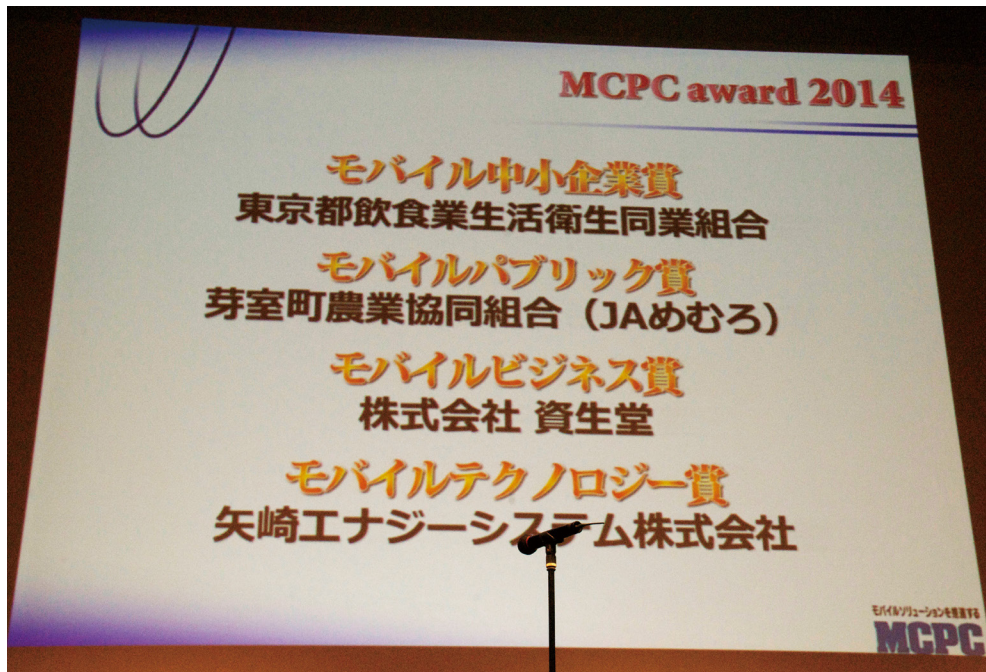
第12回目となる今回は4月18日に大手町サンケイプラザでユーザー部門のノミネート事例の最終プレゼンテーションと授賞式が行われました。最終審査には当組合の「iPadによる鮮魚仕入システム」の他に、資生堂、芽室町農業協同組合(JAめむろ)、矢崎エナジーシステム株式会社がノミ

当組合の最終プレゼンテーションでは原田理事長がプレゼンターを務め、飲食店経営者の負担軽減のためにiPadを活用した支援事業について説明し、業界の問題である後継者育成への前進がみられたと、成果を發表しました。

審査委員も、iPadの標準アプリとして誰でも利用できる「FaceTime」を利用し、コストが低く

汎用性が高いソリューションを実現したアイデアを評価、モバイル中小企業賞の受賞につながりました。

原田理事長は「組合員の皆様のために、これからはiPadを広め、少しでも後継者が育つように頑張っていきたい」とコメント。今後の展開に向けて決意を新たに取組むと表明しました。



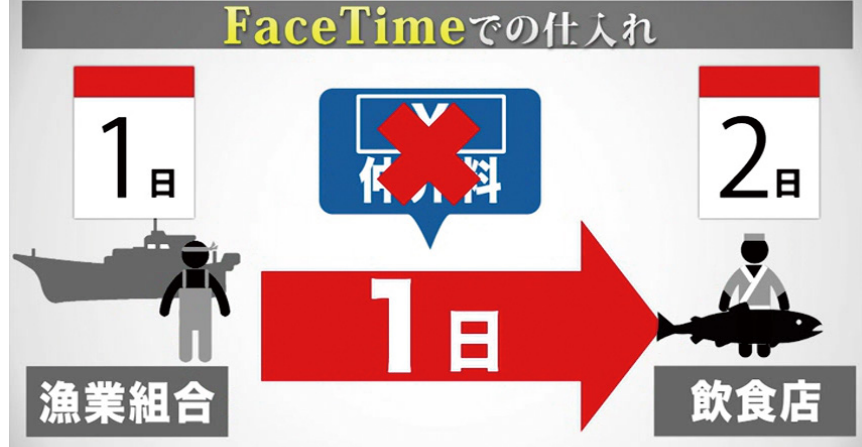
組合員講習会でも、鮮魚直接仕入れシステムの利点を紹介

本紙2頁で取り上げた講習会では、東日本大震災の復興支援の一環として始められた本システムを利用して岩手県の大船渡から魚の直接仕入れを行っている事例もあわせて紹介されました。

直接仕入れのメリットは、売り手側と買い手側がお互いに画面を見ながらリアルタイムで商談が出来ることです。これによって、普段は市場に

や費用の面でコストを削減出来るのです。通常なら水揚げされた魚が飲食店に届くまでに3日程度は必要ですが、直接仕入れなら仲介を省いて費用を安く抑え、さらに水揚げの翌日には店舗に魚が届けられる上に、市場に出回りにくい地元でしか消費されていなかった珍味をお客様に提供することもできます。

今後の展望として魚だけに留まらずに野菜やお米などの仕入れにも乗り出し、農業にまで復興支援を広げていきたい考えを示し、講習会を締めくくりました。



動画解説をインターネットでチェック!!
「東京都飲食業生活衛生同業組合が iPad による魚の直接仕入れを開始 (動画付)」
<http://news.mynavi.jp/series/iphoneipadkatsuyo/152/index.html>

飲食店の内装40年

店舗専門業者の協同組合
平成2年からの指定業者
設計・施工一貫システム
設備品を廉価で入れ替え

東京都飲食業生活衛生同業組合指定業者



東京都知事認可法人
東京店舗改造協同組合
建設業許可 東京都知事(般一50)第37265号

お問い合わせ・お申込みは………
0120-767-774
TEL 045-718-6771
FAX 045-717-5199
横浜市鶴見区向井町4-90-5(仮事務所)

販路拡大をお考えの小規模事業者の皆様へ！！

中小企業庁 平成25年度補正予算事業 **小規模事業者持続化補助金受付中****50万上限に2/3を補助、販促チラシでもOK、申し込み殺到中****概要**

経営計画に基づいて実施する販路拡大等の取り組みに対して50万円を上限に補助金(補助率:2/3)が出ます。

*雇用の増加を伴う取り組みについては100万円が上限になります。
計画の作成や販路拡大の実施の際、東京都営業指導センターで指導・助言が受けられます。**補助対象者**

卸売業	常時使用する従業員の数 5人以下
サービス業(宿泊・娯楽業以外)	常時使用する従業員の数 5人以下
サービス業のうち宿泊・娯楽業	常時使用する従業員の数 20人以下
製造業その他	常時使用する従業員の数 20人以下

事業対象となり得る取り組み事例のイメージ

- 販促用チラシの作成、配布
- 販促用PR(マスコミ媒体での広告、ウェブサイトでの広告)
- 商談会、見本市への出展
- 店舗改装(小売店の陳列レイアウト改良、飲食店の店舗改修を含む)
- 商品パッケージ(包装)の改良
- ネット販売システムの構築
- 移動販売、出張販売
- 新商品の開発
- 景品、販促品の製造、調達 など

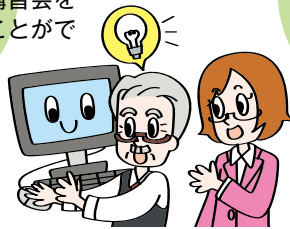
手続きの期間申請締切:5月27日(火) 採択結果発表:6月下旬
第二次公募も7月上旬より受付開始**申し込みの流れ**

- ① 東京都営業指導センターにFAXする。
03-3445-8753
- ② 指導センターより経営診断士へ連絡。
- ③ 経営診断士から本人へ連絡。
- ④ 経営診断士がお店へ訪問し相談。
- ⑤ 申請書を作成。
- ⑥ 審査
- ⑦ 交付決定
- ⑧ 販路拡大の取り組み実施
- ⑨ 実績報告
- ⑩ 補助金の受領(精算払い)

申し込み用紙は組合ウェブサイトにて配布しています。

組合員お得情報**●無料パソコン講習会**

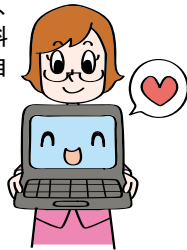
初心者から上級者まで対応するパソコン講習会を無料で受講することができます。

**●無料法律相談**

東京都指導センターにおいて、毎月第3水曜日に無料で2時間まで、法律相談が受けられます。

**●パソコン無料出張サポート**

操作のわからないことや、機械のトラブルなどを無料で出張サポート。店舗や自宅へ伺います。

**●クレジット手数料の割引等**

普通は6~7%のところ、当組合の提携カード会社の場合は5%でなおかつ3日後の決済になります。

**●店舗改装業者の斡旋**

安価、親切、実績豊富な、店舗改装専門業者の斡旋や、融資に関するご相談の受付を、随時行っています。

**●カラオケ著作権料の割引**

組合員は20%割引になります。

●無料経営診断

組合本部へお問い合わせください。

この他にも、様々なメリットがあります。

指定業者・賛助会員一覧**■指定業者**

会社名	電話番号	営業品目
(株)モトハラ	03-5813-3320	酒類

■賛助会員

(株)オリコビジネス&コミュニケーションズ	050-5537-8061	エアコン
大日本ピーアール	03-3553-2521	カレンダー
(株)USEN	03-6823-3740	有線放送
(株)エクシング	0120-992-173	カラオケ機器
(株)タニサケ	03-3592-8555	ゴキブリ駆除剤
メトロキャッシュアンドキャリアージャパン(株)	03-5763-8520	食 材
(株)アクア	042-534-8780	食用油ろ過
丸菱産業(株)	0120-002-820	健康器具
東京都葬祭業協同組合	03-3941-4291	葬祭業
MKクリーンサービス	090-8029-1164	洗 剤
三井住友カード(株)	03-5470-7246	カード
東芝テック(株)	03-6830-9259	レジスター
東京店舗改造協同組合	045-718-6771	店舗改装

■その他契約商社

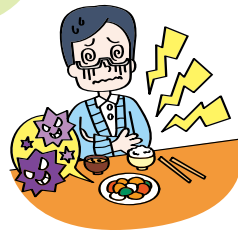
マーチャントサポート(株)	03-6279-0524	カード決済
東京都中小企業協同組合	03-3542-0271	各種保険
(株)ユニバーサルファミリー	03-3382-9761	がん保険
AIU保険(株)第一代理店	03-3585-1941	施設賠償保険
オフィスマリン	0120-041-149	所得保障保険
(株)藤プロダクション	090-2628-4716	
(株)四季の自然舎	03-3365-6231	リゾート・宿泊
会津高原リゾート(株)	090-1538-9086	リゾート・宿泊

組合太陽君 連載第3回

組合員にお得な共済制度

当組合本部は各種共済制度と団体契約を結んでいます。掛金は他の生保・損保会社より約1割～2割程度安くなります。

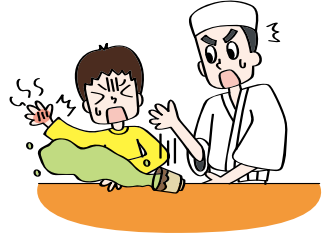
全飲連 新総合賠償共済制度(全国飲食業生活衛生同業組合連合会)
掛金(年)2,100円～



食中毒が起きてしまった



お預かりした物の盗難



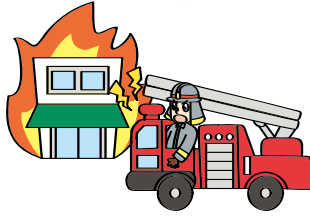
お客様に怪我を負わせた

食中毒賠償事故、施設賠償事故、受託物賠償事故、人格権侵害・宣伝障害、対人事故による第三者医療費用、お見舞・臨時費用までワイドに保障し、人気の共済制度です。

様々なメリット

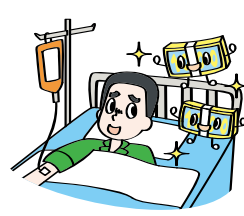
火災共済制度

東京都火災共済協同組合
例：耐火の場合、100万保障で(年)960円



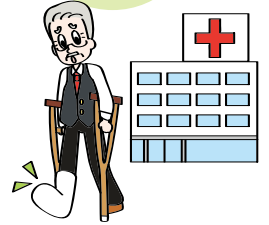
所得保証保険

東京海上日動火災保険株式会社
掛金の例：50歳の場合(月)1口2,100円～



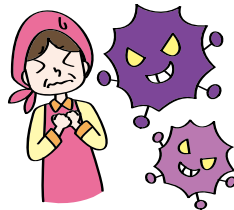
生命傷害共済制度

東京都中小企業共済協同組合
掛金(月)300円～



がん保険

アメリカンファミリー保険会社
掛金の例：50歳男性の場合(月)2,462円～



地震保険

東京都火災共済協同組合
建物1,000万につき(年)31,300円
※加入には、火災共済制度にも同時に加入する必要があります。



自動車総合共済

全国中小企業共済協同組合連合会
エスティマ(20等級)の場合(年)26,280円(車両は別)



施設賠償保険

AIU 保険会社
掛金(年)5,000円～



組合員之章無料配布

全組合員に無料で配布される「組合員之章」。新しい「組合員之章」は貼りやすいステッカータイプ。中央に組合のロゴ、左側に吉慶の鶴を配し、地色は落ち着いたつや消しの金色が採用され、見た目をより豪華に一新。



詳しくは組合ウェブサイトをチェック! 申込書類もダウンロードできます!
<http://www.touinshoku.or.jp/>

融資のご案内

融資斡旋サービスは、当組合員であることが前提条件となります。組合員は組合の斡旋により日本政策金融公庫の様々な融資制度が受けられます。以下は、主な融資制度です。その他の制度は本部へ直接お問い合わせ下さい。

生活衛生改善貸付

無担保・無保証人 金利1.45%

設備資金・運転資金

2,000万円以内

第三者保証人等を不要とする融資

無担保・無保証人 金利1.5%～2.9%

設備資金・運転資金

4,800万円以内

新創業融資制度

無担保・無保証人 金利1.75%～3.1%

設備資金

3,000万円以内

振興事業貸付

有担保・有保証 金利0.5%～2.8%

設備資金

1億5,000万円以内

運転資金

5,700万円以内

振興事業貸付(組合推薦)の場合、一般貸付(知事推薦)と比べ1%前後の金利優遇措置があります。金利はいずれも平成26年4月9日現在の利率です。

